



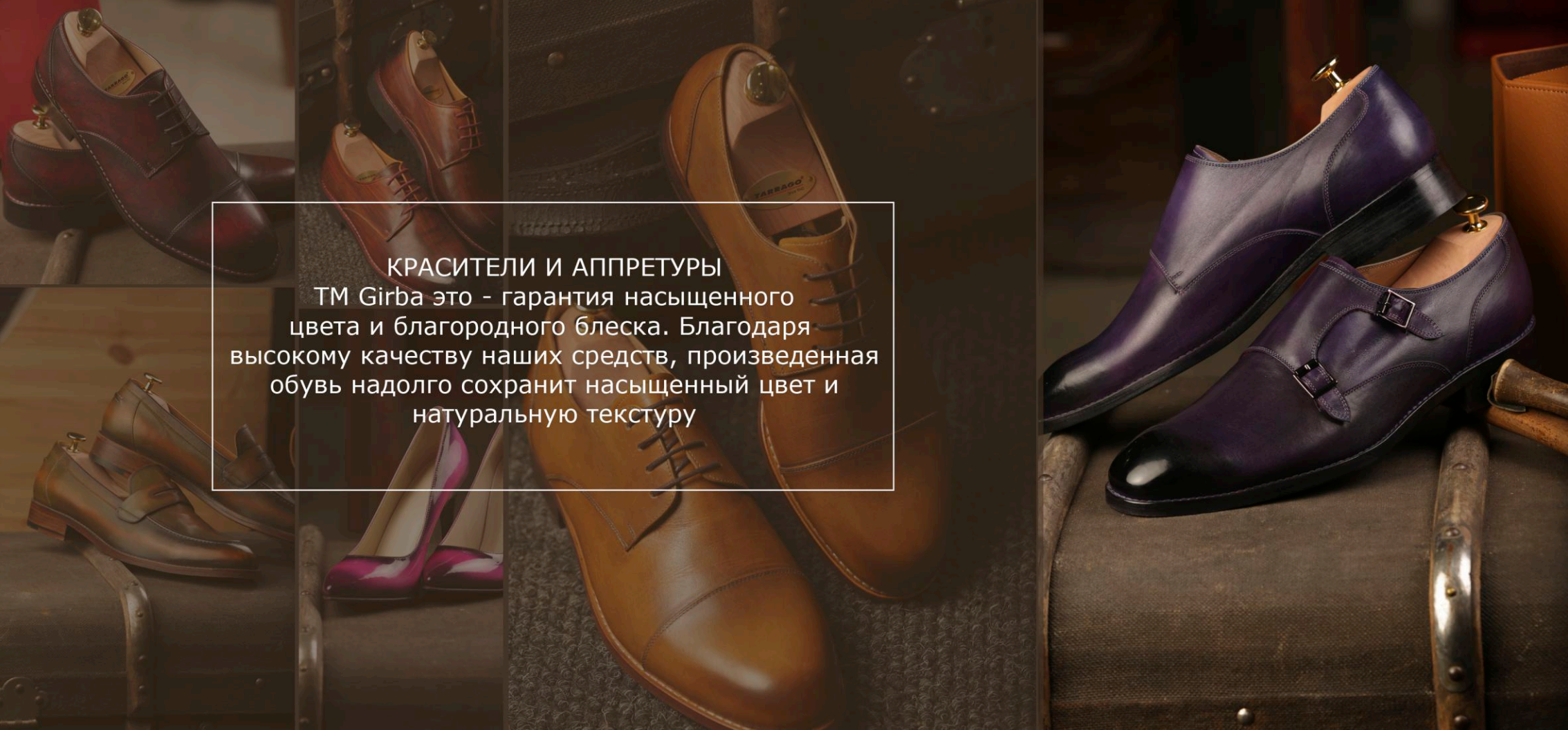
**Профессиональные средства
для финишной отделки обуви
и кожгалантереи**






Профессиональные средства
ТМ GIRBA это:

- ▼ Превосходная адгезия с кожей
- ▼ Превосходная проникающая способность продукта. Можно применять на различных видах синтетических кож.
- ▼ Не изменяет первоначальную структуру материала.
- ▼ Высокая стойкость и гибкость покрытия.
- ▼ Быстрое высыхание.
- ▼ Большой выбор цветов.



КРАСИТЕЛИ И АППРЕТУРЫ
ТМ Girba это - гарантия насыщенного
цвета и благородного блеска. Благодаря
высокому качеству наших средств, произведенная
обувь надолго сохранит насыщенный цвет и
натуральную текстуру



УРЕЗЫ



NUBIO 2231 / NUBIO OPACO 2233 (матовая)

СРЕДСТВО ДЛЯ СОЗДАНИЯ ЭФФЕКТА ГУММИРОВАНИЯ УРЕЗОВ

- Применяется для обработки урезов при изготовлении сумок, ремней, кошельков и других предметов кожгалантереи.
- На водной основе. Глянцевый/Матовый.
- Придаёт урезу объёмный резиновый эффект и выпуклость.
- Обработанное место приобретает высокую степень гибкости.
- Большой выбор цветов

Применение: Наносить с помощью специального инструмента или машин для окраски урезом.

ОБЪЕМ: 1 литр

A close-up photograph of black leather with a pebbled texture. Two vertical lines of orange stitching are visible on the right side of the frame. The lighting is dramatic, highlighting the texture of the leather and the color of the thread.

СПЕЦ. СРЕДСТВА

MORBIPEL 7211

ПРЕПАРАТ ДЛЯ СМЯГЧЕНИЯ КОЖИ

-Позволяет избежать появление трещин на коже перед затяжкой на колодку.

-Не оставляет пятен и разводов.

Применение: Наносится методом распыления, кистью или губкой на места наиболее подверженные растрескиванию.

ОБЪЕМ: 1 литр





КРАСИТЕЛИ ДЛЯ КОЖИ

COLORPEL 8039

КРАСИТЕЛЬ ДЛЯ НАТУРАЛЬНОЙ КОЖИ

- Превосходная окрашивающая способность продукта
- Предназначен для быстрой и надежной окраски отполированных подошв, кожи растительного дубления и краста.
- Подходит для окраски изделий из замши и нубука.
- Придает блеск.
- Большой выбор цветов

Применение: Наносится тампоном, методом распыления, окутанием или специальным оборудованием. Глянцевый эффект на подошве может быть улучшен последующим нанесением CERASTEIN 11-11 и полировкой с CERA BRILLIANTE.

ОБЪЕМ: 1 литр



TINGIPELLE SP 8019

КРАСИТЕЛЬ ДЛЯ НАТУРАЛЬНОЙ И
СИНТЕТИЧЕСКОЙ КОЖИ

- Превосходная проникающая способность продукта
- Быстро сохнет
- Не изменяет первоначальную структуру материала.
- Высокая стойкость и гибкость покрытия.
- Большой выбор цветов

Применение: Наносится тампоном, методом распыления, окунанием или специальным оборудованием.

ОБЪЕМ: 1 литр



The image features two high-quality brown leather shoes. The shoe on the left is a lace-up style with visible stitching and a dark sole. The shoe on the right is a loafer style, also with visible stitching and a dark sole. The background is dark and out of focus. Overlaid in the center is the text 'АППРЕТУРЫ ДЛЯ КОЖИ' in a bold, white, sans-serif font.

АППРЕТУРЫ ДЛЯ КОЖИ

APPRETTO 5215

АППРЕТУРА-САМОБЛЕСК НА ВОДНОЙ ОСНОВЕ
ДЛЯ ГЛАДКОЙ КОЖИ

- Подходит для кож с высокой впитывающей способностью.
- Придает сильный блеск даже без полировки.
- Хорошо закрывает поры кожи.

Применение: Нанесите средство натуральной губкой
или распылите с помощью аэрографа (3-4 атм.).

Степень блеска можно повысить, если изделие
отполировать с помощью CERA BRILLANTE или
CARNAUBA 100 на шерстяной щетке
(скорость вращения щетки 800-900 об/мин).

ОБЪЕМ: 1 литр



LEDERPOLISH 04 5011

АППРЕТУРА-САМОБЛЕСК НА ВОДНОЙ ОСНОВЕ С ВОСКОМ

- Выравнивает поверхность кожи, заполняет поры.
- Имеет хорошую однородность и не оставляет разводов на поверхности.
- Придает сильный блеск даже без полировки
- После нанесения кожа становится мягче на ощупь.

Применение: Нанесите средство равномерно с помощью натуральной губки. Степень блеска можно повысить, если изделие отполировать с помощью CERA BRILLANTE или CARNAUBA 100 на шерстяной щетке (скорость вращения щетки 800-900 об/мин).

ОБЪЕМ: 1 литр



MORBILUX 5057

АППРЕТУРА-САМОБЛЕСК НА ВОДНОЙ ОСНОВЕ
ДЛЯ ГЛАДКОЙ КОЖИ

-Даёт хороший блеск без тщательной полировки.

-После нанесения кожа становится мягкой на ощупь.

Применение: Нанесите средство натуральной губкой
или распылите с помощью аэрографа (3-4 атм.).

Степень блеска можно повысить, если изделие
отполировать с помощью CERA BRILLANTE или
CARNAUBA 100 на шерстяной щетке
(скорость вращения щетки 800-900 об/мин).

ОБЪЕМ: 1 литр





АППРЕТУРЫ ДЛЯ ЗАМШИ И НУБУКА

RAVVIVANT 7011

АППРЕТУРА ДЛЯ ОСВЕЖЕНИЯ ЗАМШИ,
НУБУКА И КРАСТА

- Обновляет цвет, делая его более равномерным.
- Придает изделию бархатистость и элегантный вид.
- Помогает зафиксировать цвет кожи.

Применение: Равномерно нанесите средство с помощью распылителя (3-4 атм.) на всю поверхность изделия. Этому средству может быть придан любой оттенок с помощью **COLORI POLIVALENTI**- концентрированные твердые пигменты для продуктов на водной основе и на основе растворителей. Продукт имеет быструю растворимость и в результате хорошую однородность в основном продукте. Рекомендуется использовать 50 гр. **COLORI POLIVALENTI** для 5 литров окрашиваемого продукта.



NAVUK LIQUIDO 7013

АППРЕТУРА ДЛЯ ОСВЕЖЕНИЯ НУБУКА

- Освежает верхний слой нубука и замши.
 - Придаёт изделию мягкость на ощупь и элегантный вид.
- Применение:** Равномерно нанесите средство с помощью распылителя (3-4 атм.) на всю поверхность изделия.

ОБЪЕМ: 1 литр



A pair of black leather lace-up shoes is shown in a close-up, low-angle shot. The shoes are positioned diagonally across the frame. The word "КРЕМЫ" is overlaid in large, white, bold, sans-serif capital letters across the middle of the shoes. The background is dark and out of focus, showing some wooden tools or parts of a workshop.

КРЕМЫ



ОБЪЕМ: 1 литр/5 литров

VEGA 6021

КРЕМ ДЛЯ ОТДЕЛКИ ГЛАДКОЙ КОЖИ

- Подходит для всех типов гладкой кожи.
- Особенно рекомендуется в качестве первого наносимого средства.
- Закрывает поры кожи, придает ей естественный вид и делает приятной на ощупь.
- Имеет сильный красящий эффект, также подходит для эффекта искусственного старения.

Применение: Нанесите крем натуральной или синтетической губкой равномерно по всей поверхности. Дайте постоять в течение 3-4 минут, чтобы средство высохло. Отполируйте CERA ABRASIVA PER TOMAIA, нанесенным на хлопковую щетку. Для увеличения глянца можно обработать мягкой щеткой с CERA BRILLANTE или CARNAUBA 100 (скорость щетки 800-900 оборотов в минуту).

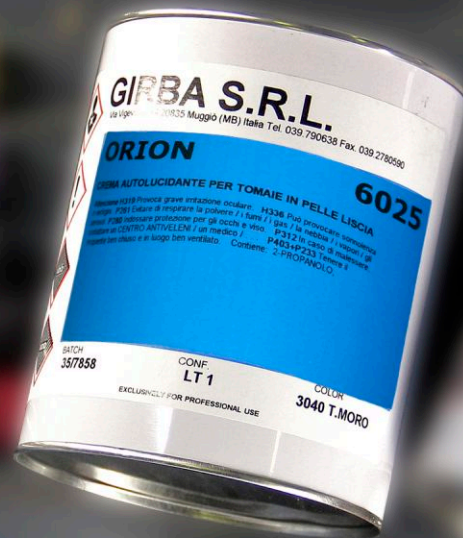
ORION 6025

КРЕМ-САМОБЛЕСК ДЛЯ ОТДЕЛКИ ГЛАДКОЙ КОЖИ

- Подходит для отделки всех типов гладкой кожи.
- Очень простой в применении
- Обеспечивает высокий глянцевый эффект без полировки.
- Ложится однородно, без подтеков.
- Хорошо закрывает поры кожи

Применение: С помощью натуральной губки нанесите крем равномерно по всей поверхности. Оставьте высохнуть в течение не менее 3 минут. После высыхания можно отполировать мягкой щеткой с CERA BRILLANTE или CARNAUBA (скорость щетки 800-900 оборотов в минуту).

ОБЪЕМ: 1 литр



NEXIS 6047

ФИНИШНЫЙ КРЕМ ДЛЯ ОТДЕЛКИ ГЛАДКОЙ КОЖИ

Подходит для всех типов гладкой кожи. Закрывает поры, не изменяя первоначальных характеристик кожи. Улучшает внешний вид, придавая коже естественный и элегантный блеск и шелковистость на ощупь. Применение: Нанесите крем натуральной или синтетической губкой равномерно по всей поверхности. Дайте постоять 3-4 минуты, чтобы средство высохло. После высыхания отполируйте CERA ABRASIVA PER TOMAIA на текстильной щетке и CERA BRILLANTE или CARNAUBA на мягкой щетке (скорость щетки 800-900 оборотов в минуту).



ОБЪЕМ: 1 литр/5литров

MIRA 6119

САМОПОЛИРУЮЩИЙСЯ КРЕМ ДЛЯ КОЖАНОГО ВЕРХА

- Подходит для всех типов гладкой кожи.
- Очень простой в применении.
- Благодаря своей однородности, предотвращает появление на коже разводов.
- Обеспечивает глянцевый эффект.
- Закрывает поры кожи, не изменяя первоначальных характеристик кожи.

Применение: С помощью натуральной губки нанесите крем равномерно по всей поверхности. Оставьте высохнуть в течение 3 минут. После высыхания можно отполировать мягкой щеткой с CERA BRILLANTE или CARNAUBA (скорость щетки 800-900 оборотов в минуту)

ОБЪЕМ: 1 литр/5 литров





АППРЕТУРЫ ДЛЯ ЛАКОВОЙ КОЖИ



VERNILUX 5413

ОЧИСТИТЕЛЬ ДЛЯ ЛАКИРОВАННОЙ КОЖИ.

- Специальные компоненты в составе чистят изделие и придают приятный блеск.
- Позволяет избежать появления трещин на изделии.
- Не оставляет пятен и разводов.

Применение: Протрите изделие мягкой хлопчатобумажной салфеткой, смоченной в VERNILUX, до тех пор пока пятна не исчезнут. Отполируйте сухой тканью.

ОБЪЕМ: 1 литр

A top-down view of a shoemaker's workspace. On the left, two brown leather shoes with laces are visible. The central focus is a pair of brown leather shoes with laces, one of which is being worked on. To the right, various tools are laid out: a wooden-handled brush, a spool of brown thread, a hammer, a knife, a pair of scissors, and a long wooden handle. The background is a dark, textured surface.

КАБЛУКИ, РАНТЫ И ПОДОШВЫ



COLORTAC 3219

ПОКРЫТИЕ ДЛЯ КОЖАНЫХ И МАЗОНИТОВЫХ
КАБЛУКОВ И РАНТОВ

- Специальная формула на водной основе.
- Создает равномерное покрытие и придает блеск на каблуках и рантах.

- Защищает от воды и придает устойчивость к влаге.

Применение: После подготовки каблука с помощью GIRBAFILL и тонкой полировки равномерно нанесите на каблуки и ранты COLORTAC кистью или губкой. После высыхания необходимо обработать каблук с помощью CERASTEIN 11-11, а затем отполировать, используя CERA BRILLANTE или CARNAUBA .



GIAMAICA ELASTICO 1025

ПОКРЫТИЕ ДЛЯ ОТШЛИФОВАННЫХ КОЖАНЫХ ПОДОШВ

Равномерно распределяется по поверхности.
Обладает высокой эластичностью.

Придает гляцевый эффект.

Применение: На уже отшлифованную подошву нанесите средство мягкой кистью или с помощью специального оборудования. Дайте высохнуть в течение 10-15 мин. После нанесите CERASTEIN 11-11, и отполируйте с помощью CERA BRILLIANTE или CARNAUBA

(рекомендуемая скорость щетки 800-1000 об / мин).

ОБЪЕМ: 1 литр

GIRBAFILL 3011

ПОДГОТОВКА И ФИНИШНАЯ ОТДЕЛКА КОЖАНЫХ КАБЛУКОВ

-Этот продукт имеет особенность выравнивать твердость различных слоёв кожи, что позволяет сделать хорошую полировку после нанесения первого слоя.

Применение:

ПОДГОТОВКА: На уже отполированные каблуки нанесите это средство с помощью губки, кисти или путем окунания. После быстрого высыхания каблука необходимо снова отполировать мелкой абразивной бумагой (зерно 180-220). Затем покрасьте каблук с помощью FINICOLOR SUPER(или другого продукта финишной отделки каблуков).

ФИНИШНАЯ ОТДЕЛКА: После повторной тонкой полировки можно нанести еще один слой GIRBAFILL. После высыхания каблук необходимо обработать с помощью CERASTEIN и после отполировать шерстяной или волосяной щеткой с CERA BRILLANTE или CARNAUBA. В результате получается очень прозрачное и блестящее покрытие каблука, которое не меняется со временем.

ОБЪЕМ: 1 литр

GIRBA S.F.
Via Vigevano, 14 20835 Muggio (MB) Italia

GIRBAFILL

PREPARATORE PER TACCHI

... 1725... e vapori facilmente inf...
... H317 Può provocare una...
... l'azione. Non fumare. P233 Tenere...
... consultare un medico...
... COLOFONIA

PATCH
3518734

CON
L

EXCLUSIVELY FOR P





FINICOLOR SUPER (полупрозрачный 3215/укрывной 3213)

ФИНИШНОЕ ПОКРЫТИЕ ДЛЯ КАБЛУКОВ И РАНТОВ

- Придаёт интенсивный блеск.
- На водной основе.
- Содержит высокую концентрацию восков.
- Легко и равномерно наносится.
- Доступны различные цвета

Применение: После подготовки каблука GIRBAFILL и тонкой полировки, нанесите FINICOLOR SUPER кистью или губкой равномерным слоем на каблуки и ранты. После высыхания необходимо обработать каблук с помощью CERASTEIN 11-11, а затем отполировать шерстяной или волосяной щеткой, используя CERA BRILLANTE или CARNAUBA.

ОБЪЕМ: 1 литр



ВОСКИ

GIRBAWAX500 4411

ОКРАШИВАЮЩИЙ ВОСК

Обеспечивает хорошее глянцевое покрытие и однородность цвета.

Пригоден для различных применений:

- Окрашивание и отделка рантов и каблучков из кожи, дерева, тунита и пробки.

- Отделка кожаных каблучков и рантов, которые требуют равномерного окрашивания без использования воска CERASTEIN 11-11.

- Доступен в широком диапазоне цветов.

Применение: Нанесите воск на кожаную или тканевую щетку для полировки (рекомендуемая скорость вращения 800-1000 об/мин). В конце отполируйте с помощью CERA BRILLANTE или CARNUBA мягкой шерстяной щеткой.





CARNAUBA 100 4017

НАТУРАЛЬНЫЙ ВОСК ДЛЯ ПОЛИРОВКИ

-Для финишной обработки рантов, каблучков, подошв и верха обуви.

-Придаёт коже мягкость и сильный блеск.

Применение: Наносится с помощью шерстяной или волосяной щетки (рекомендованная скорость вращения 800-1000 об / мин)

CERA BRILLANTE 4011

СИНТЕТИЧЕСКИЙ ВОСК ДЛЯ ФИНИШНОЙ ПОЛИРОВКИ

-Предназначен для окончательной полировки верха обуви, каблучков и рантов.

-Придаёт выраженный и чистый блеск без разводов.

Применение: Наносится на шерстяную или волосяную щетку (рекомендуемая скорость вращения щетки 800-1000 об / мин). Хороший эффект получится если нанести этот воск на крем или аппретуру.

CERASTAIN 11-11 4213

АБРАЗИВНЫЙ ВОСК ДЛЯ ОТДЕЛКИ ПОДОШВ,
КАБЛУКОВ И РАНТОВ

-Применение этого воска позволяет устранить
небольшие шероховатости, возникшие при шлифовке.

-Эффективно выравнивает поверхность для
дальнейшей полировки.

Применение: Наносится на тканевую щетку
(рекомендуемая скорость вращения 800-1000 об / мин),
необходимо следить за количеством воска,
во избежание повреждения лицевого слоя.

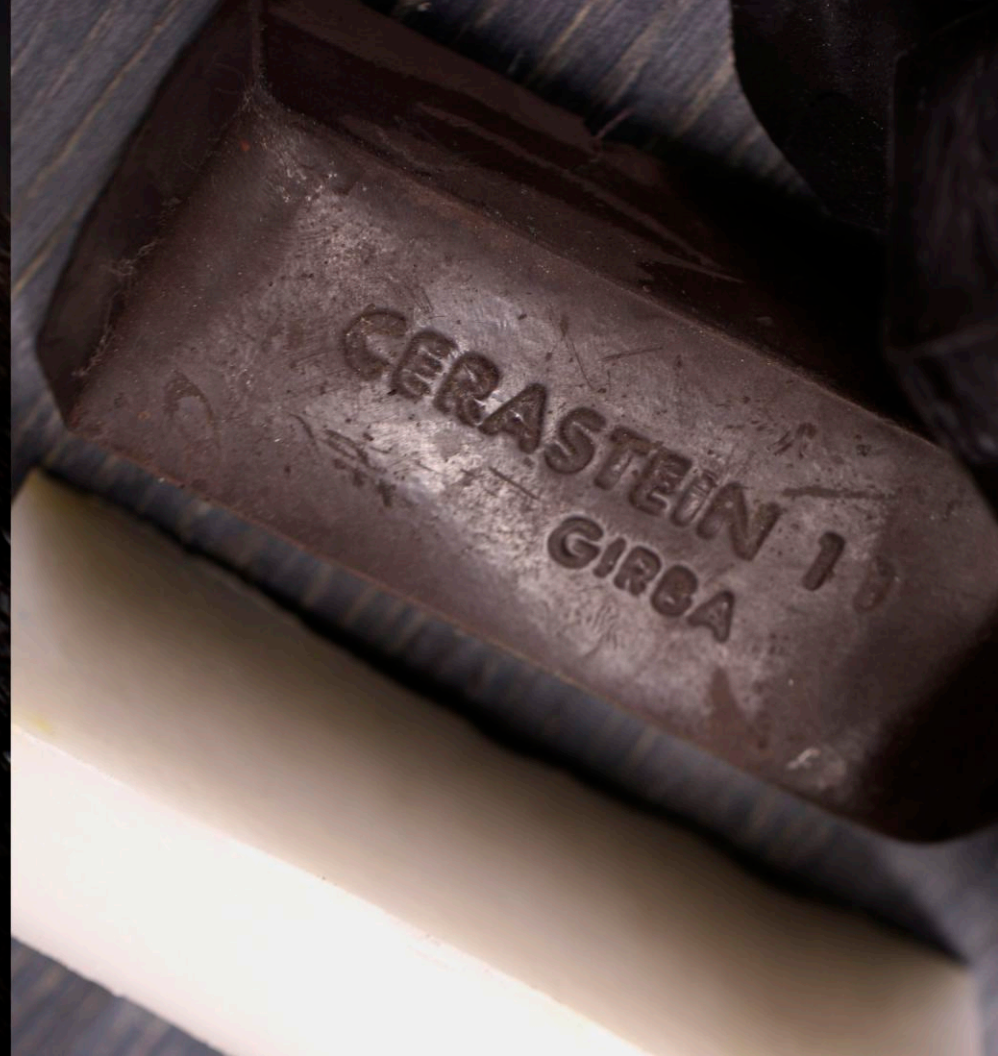
CERA ABRASIVA PER TOMAIA 4211

ВОСК ДЛЯ ПОЛИРОВКИ КОЖАНОГО ВЕРХА

-Превосходно заполняет поры кожи.

-Выравнивает поверхность для дальнейшей полировки.

Применение: Нанесение с помощью тканевой щетки
(рекомендуемая скорость вращения щетки
800-1000 об / мин)

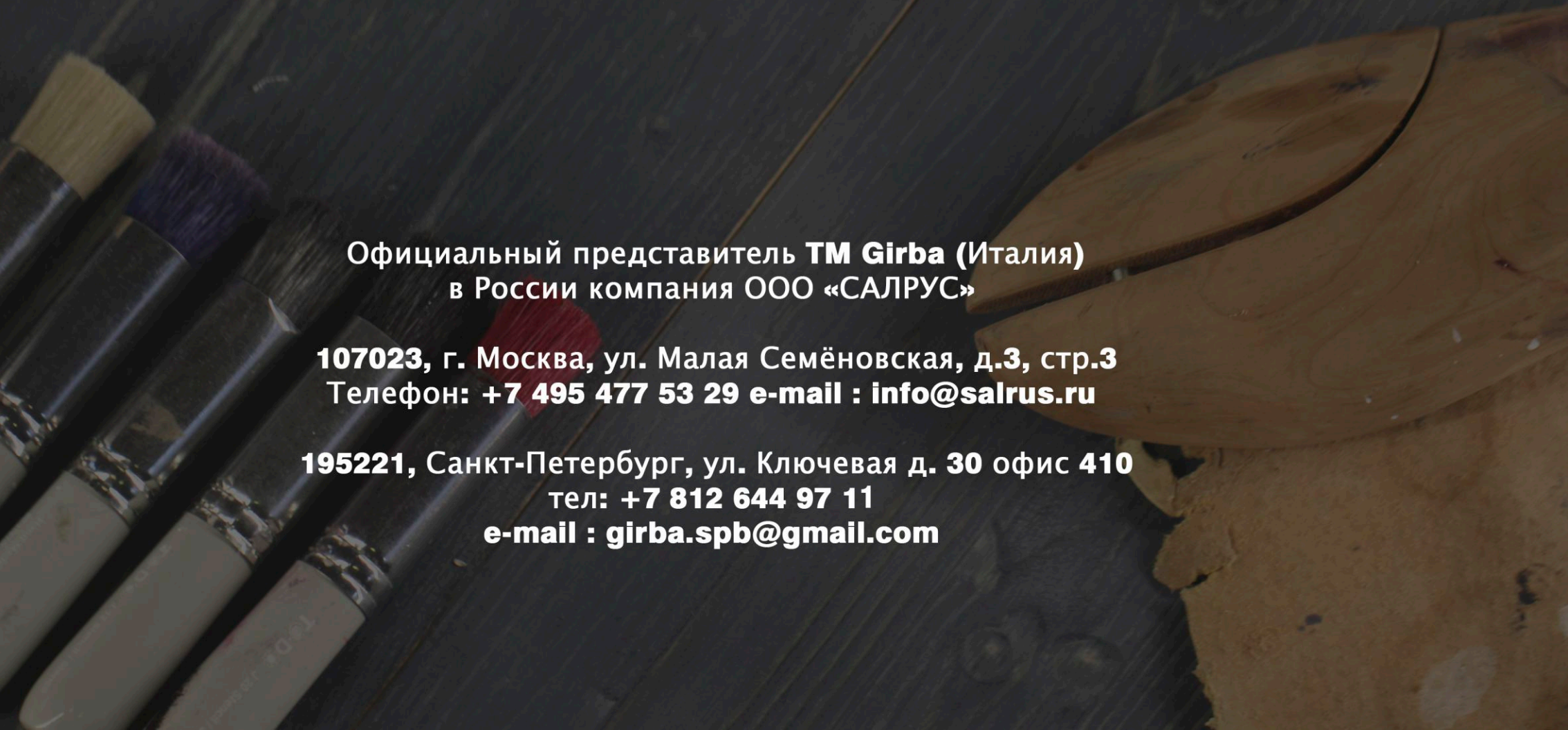




**Остались вопросы? Тогда вы можете своими глазами
увидеть всю технологию применения наших средств.**

Интересно? Звоните:

+7 812 644 97 11



Официальный представитель **TM Girba (Италия)**
в России компания ООО «САЛРУС»

107023, г. Москва, ул. Малая Семёновская, д.3, стр.3
Телефон: **+7 495 477 53 29** e-mail : **info@salrus.ru**

195221, Санкт-Петербург, ул. Ключевая д. 30 офис 410
тел: **+7 812 644 97 11**
e-mail : **girba.spb@gmail.com**